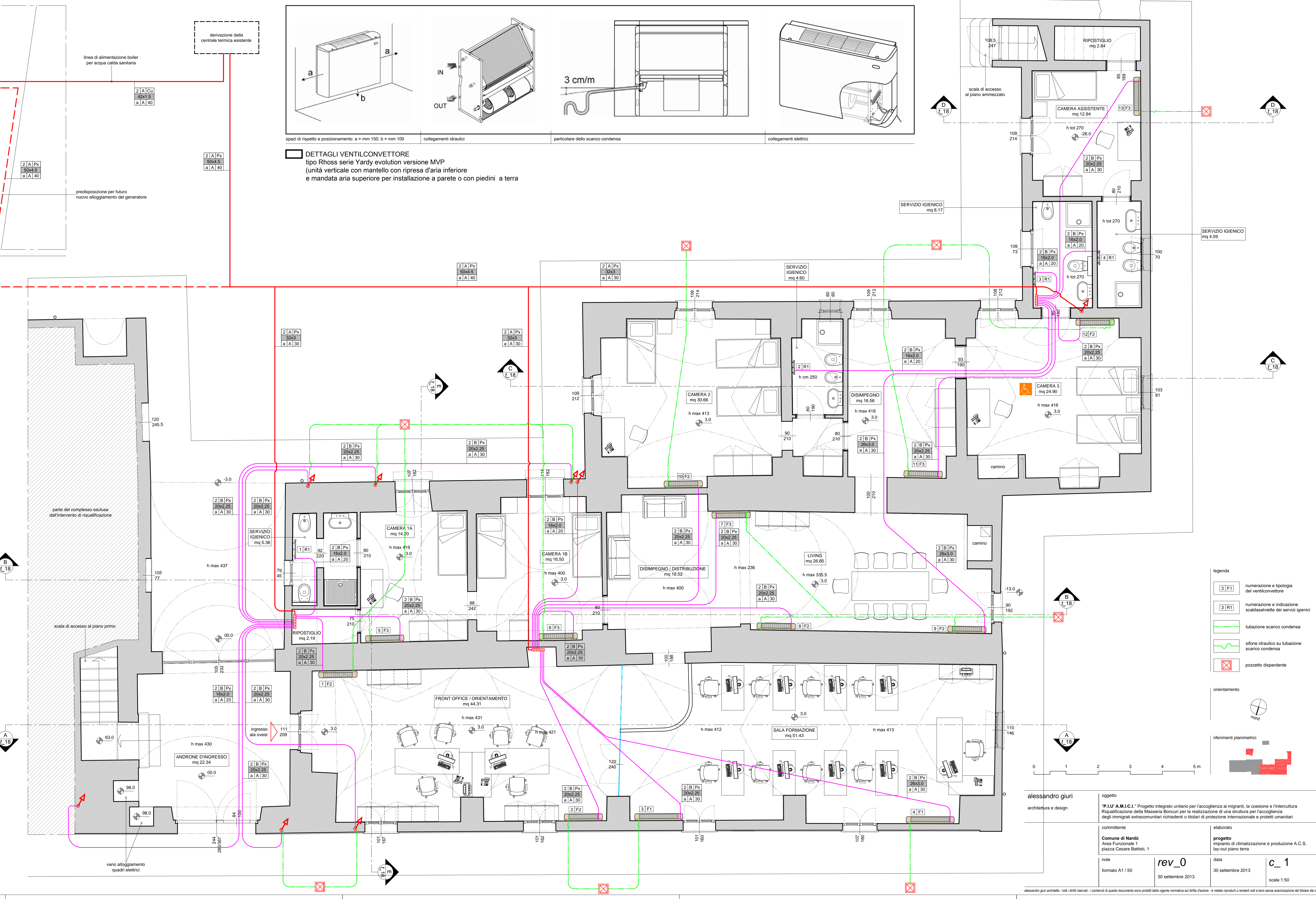


DETTAGLI VENTILCONVETTORE
 tipo Rhoss serie Yandy evolution versione MVP
 unità verticale con mantello e ripresa d'aria inferiore
 e mandata aria superiore per installazione a parete o con piedini a terra

- LEGENDA VENTILCONVETTORI**
- (F1) FAN COIL CON MOBILETTO PER INSTALLAZIONE A PAVIMENTO
 Pot. max. = 4.48 kW (T in 7 °C, out 12 °C, T aria = 27°C to -19 bu, vel. media)
 Velocità in tre velocità
 Livello pressione sonora max. 44 dBA (alla media velocità)
 Alim. 230 V - 50 - Corrente a bordo
 - (F2) FAN COIL CON MOBILETTO PER INSTALLAZIONE A PAVIMENTO
 Pot. max. = 3.28 kW (T in 7 °C, out 12 °C, T aria = 27°C to -19 bu, vel. media)
 Velocità in tre velocità
 Livello pressione sonora max. 44 dBA (alla media velocità)
 Alim. 230 V - 50 - Corrente a bordo
 - (F3) FAN COIL CON MOBILETTO PER INSTALLAZIONE A PAVIMENTO
 Pot. max. = 3.28 kW (T in 7 °C, out 12 °C, T aria = 27°C to -19 bu, vel. media)
 Velocità in tre velocità
 Livello pressione sonora max. 44 dBA (alla media velocità)
 Alim. 230 V - 50 - Corrente a bordo
 - (R1) RADIATORE SCALDASALVETTE
 h max. di acqua circolante
 Pot. max. = 800 W (delta T = 30 °C)

- CHIAVE INDICAZIONI TUBAZIONI**
- | | | | |
|---------|---|----|--|
| 2 | B | Px | numero tubi |
| 20x2,25 | | | tipo di posa / staffaggio (vedi descrizione) |
| a | A | 30 | tubazione - spoglia (vedi descrizione) |
| | | | tubazione - diametro esterno per spessore (mm) |
| | | | isolamento - spessore (mm) |
| | | | isolamento - spoglia (vedi descrizione) |
| | | | rivestimento - spoglia (vedi descrizione) |

- TIPO DI POSA**
- (A) Tubazione posata intesa alla profondità min. di cm 60 dalla generatrice superiore, entro scavo a sezione rettangolare approntata, affettata su lato di salita dello spessore min. di cm 10, ripartito con sabbia, pozzetto con maniglione in cemento.
 - (B) Tubazione posata a parete entro tracce approntate realizzate e successivamente richiuse con matita cementizia, e a pavimento, avvolte nel massetto cementizio successivamente realizzato.
- TUBAZIONE spoglia**
- Tubazione multistrato multimedica, PE-AL-PE, prodotto in conformità alla UNI 10524-1, classe 1, tipo A. Finitura in base di metallo. Giunzione tipo pressfitting con appontamento in ottone stagnato e sigillato con EPDM o similare. PE-AL-PE ad estrusione. Giunzione incollata con PIPED-001 O-Ring in EPDM. Pressione di esercizio 16 bar, temperatura di esercizio 0 - 70 °C. Prodotto da CIMA in garanzia di Conformazione di Qualità Aperta in conformità alla norma ISO 9001:2001.
- RF in commercio Gabetti serie Macia, indicazione: D esterno e Spessore
- REVISTIMENTO spoglia**
- Rivestimento in dotazione alla gamma saldati, con funzione di barriera al vapore, costituito da pellicola esterna in materiale elastico.
- ISOLAMENTO spoglia**
- Isolamento in elastomero espanso a base di gomma sintetica, a celle chiuse dotate per tutto il spessore flessibile. Temperatura di impiego: 0 - 100 °C. Conduttività termica: 0,033 W/mK con T = 1 °C. Estrazione di materiale dall'edificio del spessore minimo: 10/20. Classe di riduzione di Rumore: 1. Rivestimento autoadesivo sensibile alla pressione a base di cartello modificato con struttura a maglia, capace con l'azione di compressione. Materiale con tutti i vantaggi di essere: ignifugo, inerte, salutare, non inquinante, non nocivo, dalla alta tecnologia, in conformità alla direttiva europea. Prodotto da CIMA in garanzia di Conformazione di Qualità Aperta in conformità alla norma ISO 9001:2001.
- RF in commercio Armaflex serie AF-Durmax.



Legenda

- (F1) numerazione e tipologia del ventilconvettore
- (R1) numerazione e indicazione stabilimento dei servizi igienici
- tubazione scarico condensa
- allineamento su tubazione scarico condensa
- ⊗ pannello dispersore

orientamento

referenziali planimetrici

alejandro giuni
 architetto e design

oggetti:
 "P.L.P.A.M.I.C.I." Progetto integrato urbano per l'accoglienza ai migranti. In occasione e l'interlocuzione Regionalizzazione della Massima Sanitaria per la realizzazione di una struttura per l'accoglienza degli immigrati extracomunitari residenti in Italia di protezione internazionale e progetti urbanistici.

committente:
 Comune di Nardo
 Area Funzionale 1
 piazza Cesare Battisti, 1

elaborato:
 progetto
 fase di progettazione e produzione A.C.D.
 layout piano terra

nota:
 formato A1 / 50

rev_0
 30 settembre 2013

data:
 30 settembre 2013

c_1
 scala 1:50

riservato per il cliente. Tutti i diritti sono riservati. È vietata espressamente la ristampa o l'uso non autorizzato del foglio da parte di terzi. È vietata espressamente la ristampa o l'uso non autorizzato del foglio da parte di terzi.