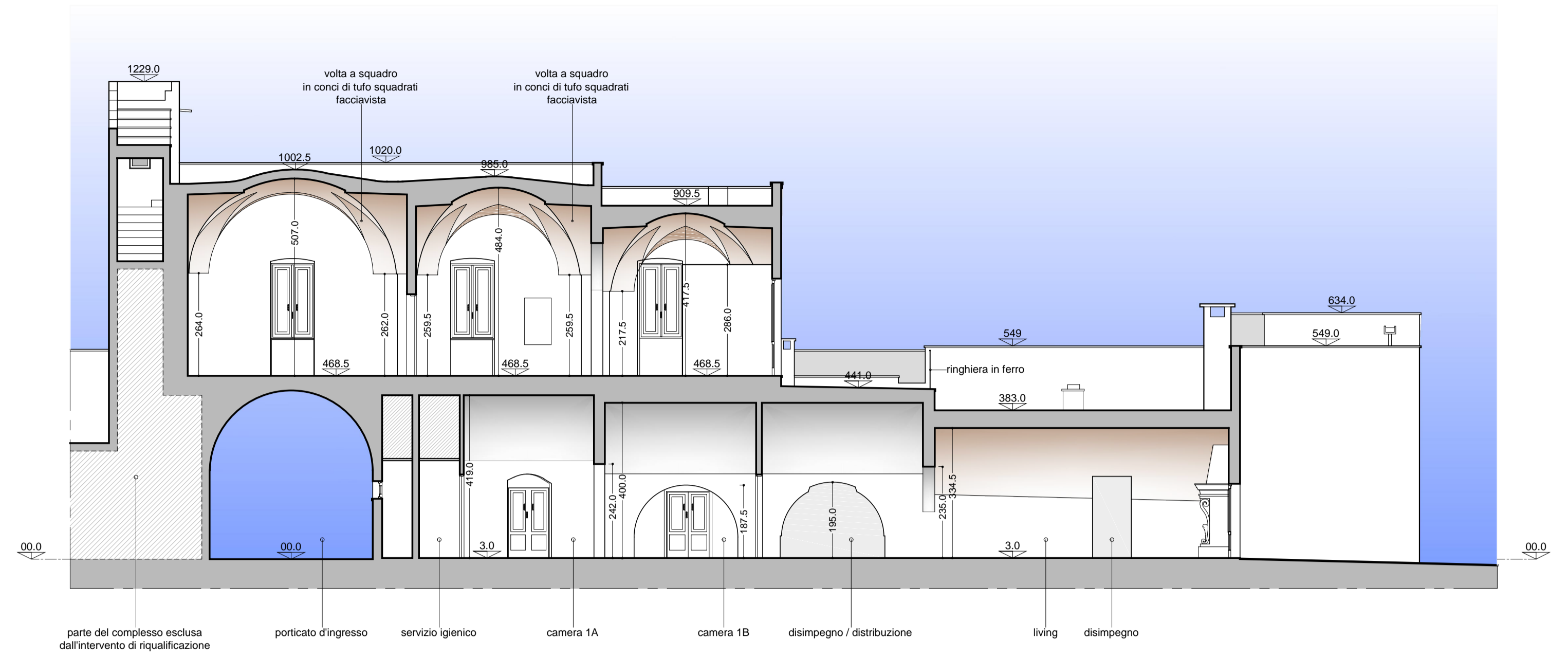
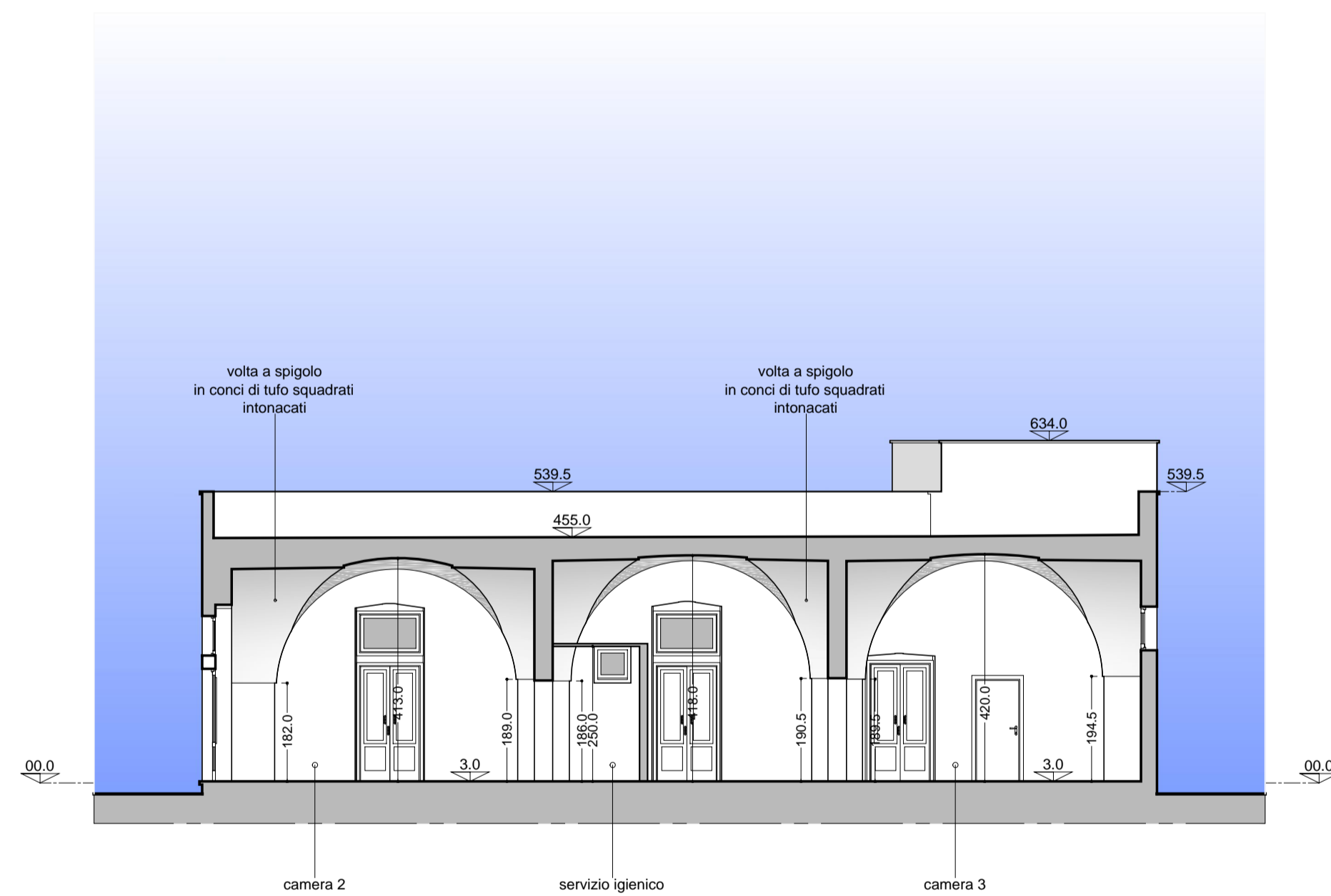


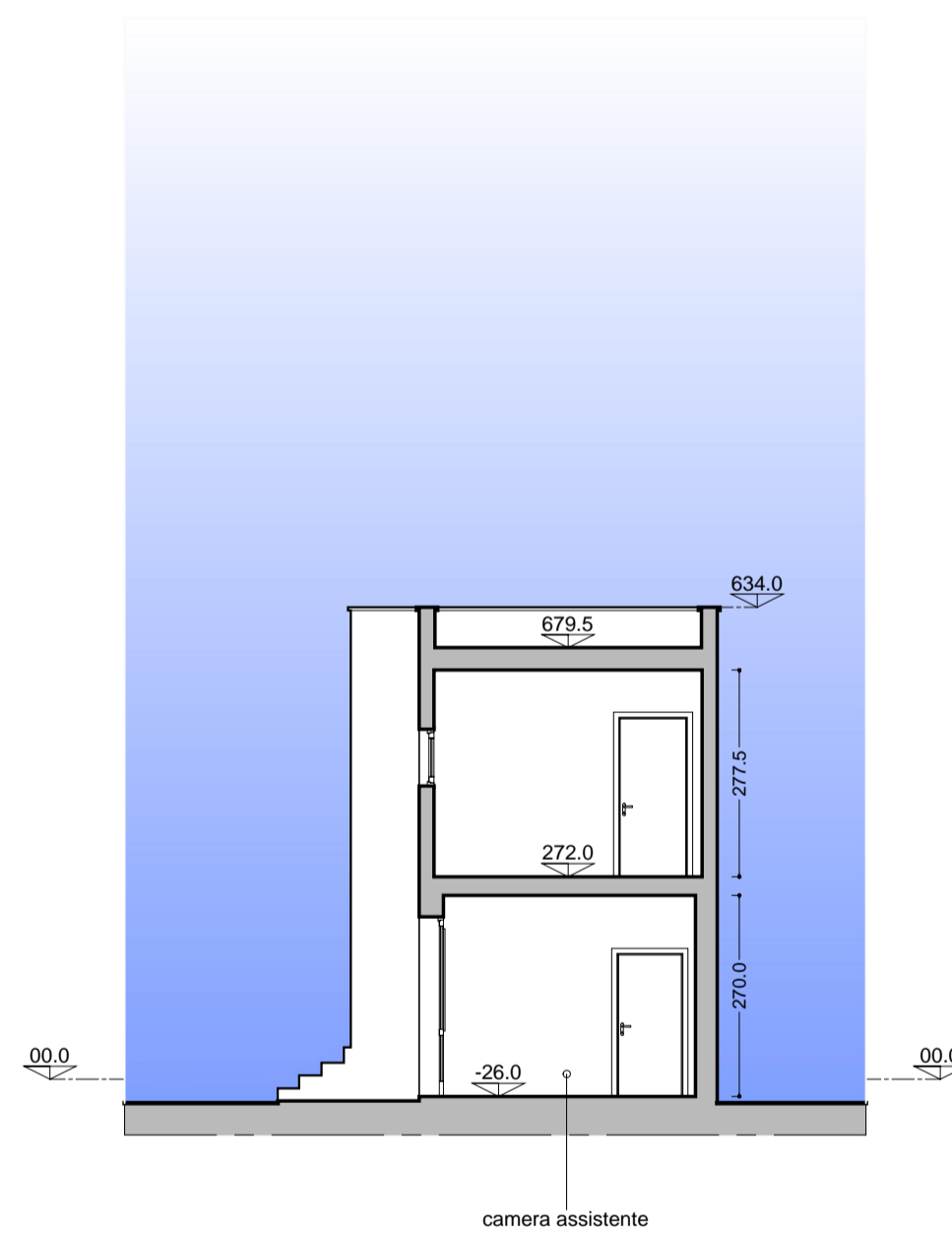
SEZIONE A-A



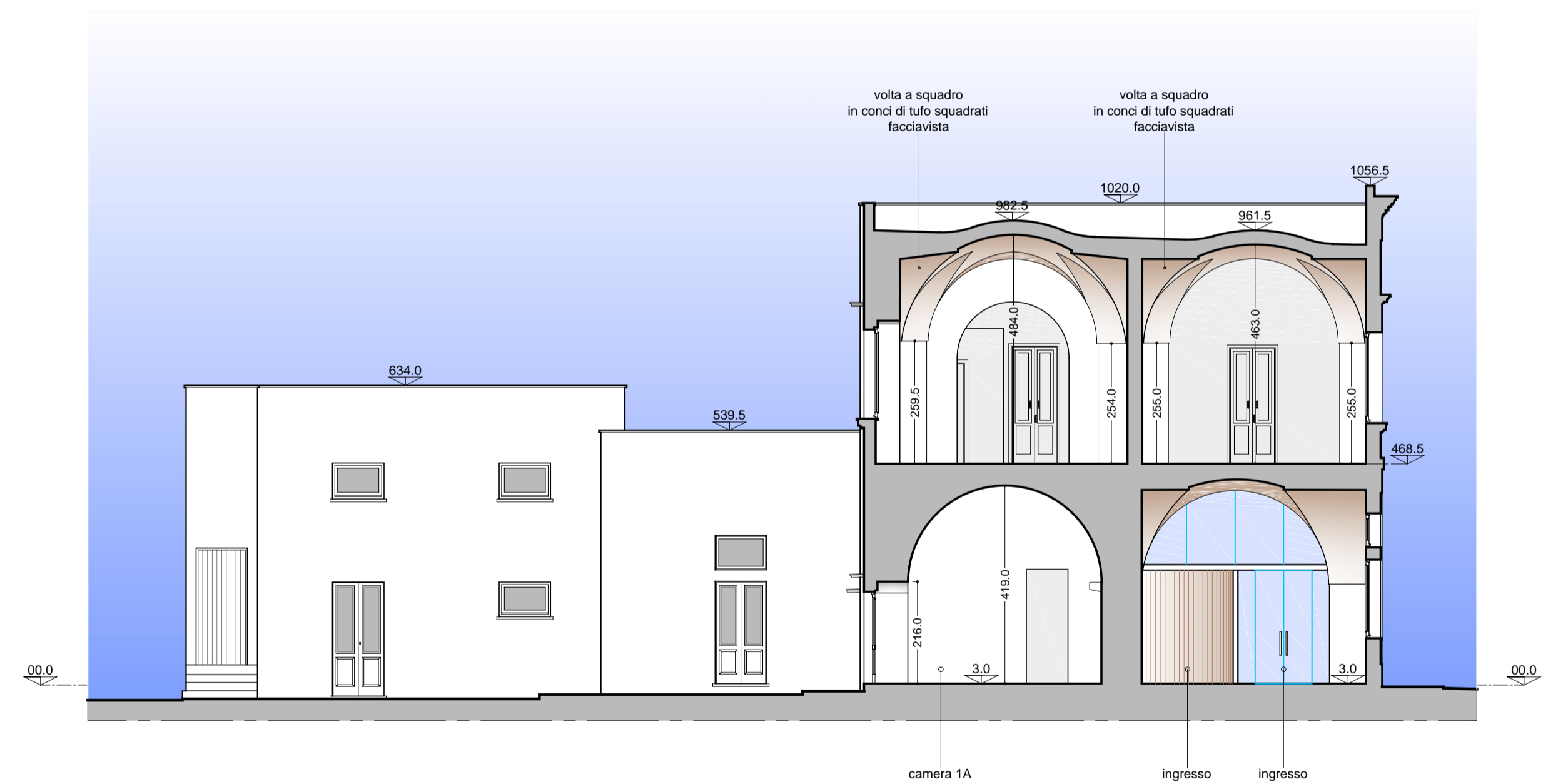
SEZIONE B-B



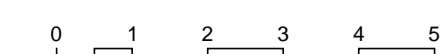
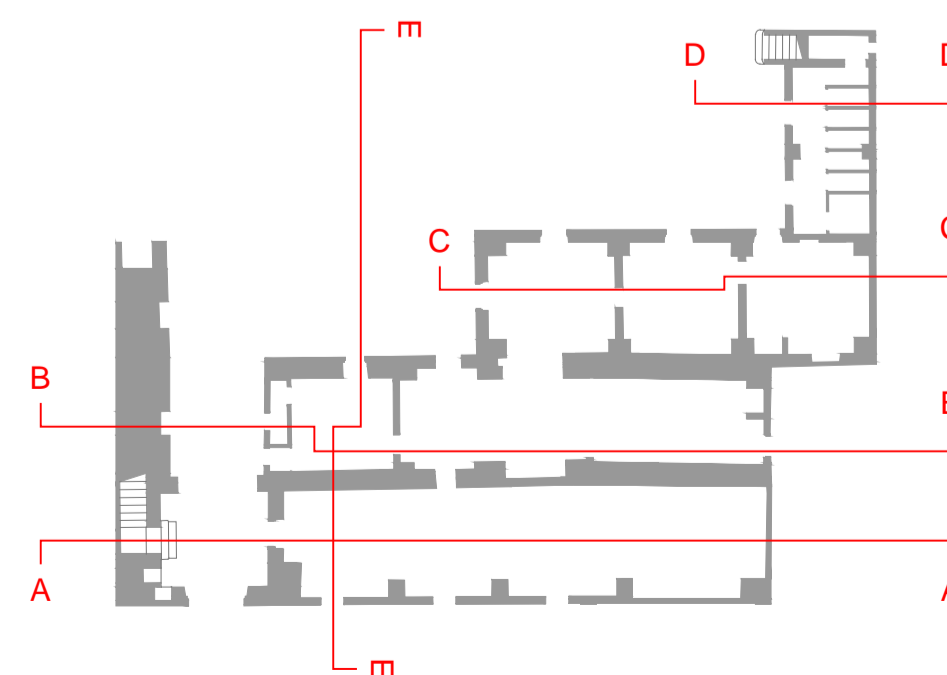
SEZIONE C-C



SEZIONE D-D



SEZIONE E-E



alessandro giuri architettura e design	oggetto "P.I.U" A.M.I.C.I." Progetto integrato unitario per l'accoglienza ai migranti, la coesione e l'intercultura Riqualificazione della Masseria Boncuri per la realizzazione di una struttura per l'accoglienza degli immigrati extracomunitari richiedenti o titolari di protezione internazionale e protetti umanitari		
	committente Comune di Nardò Area Funzionale 1 piazza Cesare Battisti, 1	elaborato progetto sezioni	
note formato A1 / 100	rev_0 30 settembre 2013	data 30 settembre 2013	t_18 scala 1:100

alessandro giuri architetto - tutti i diritti riservati - i contenuti di questo documento sono protetti dalla vigente normativa sul diritto d'autore - è vietato riprodurlo o renderlo noti a terzi senza autorizzazione del titolare dei diritti