



*Città di Nardò*

**PROVINCIA DI LECCE**

Settore Lavori Pubblici

**FEASR 2007-2013**

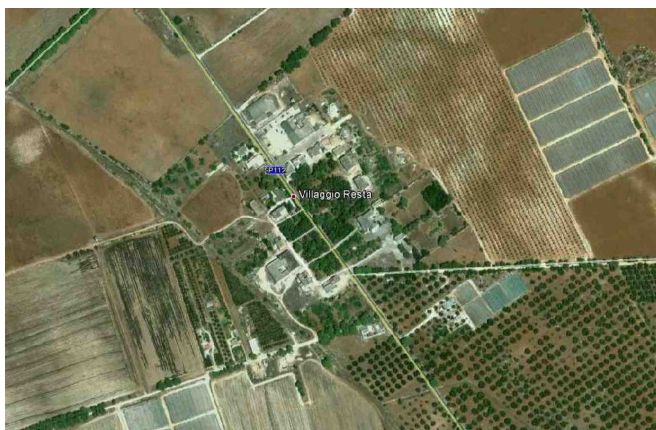
MISURA 125 "Miglioramento e sviluppo delle infrastrutture connesse allo sviluppo e all'adeguamento dell'agricoltura e della silvicoltura"  
AZIONE 1 - Razionalizzazione e ampliamento della rete idrica rurale a servizio delle aziende agricole

**PROGETTO**

**COSTRUZIONE DELLA RETE IDRICA A SERVIZIO DEL VILLAGGIO RURALE "RESTA"**

**TITOLO ELABORATO**

**COMPUTO METRICO**



**PROGETTISTI**

**ing. Cosimo Pellegrino**  
(Capo Servizio Settore LL.PP.)

**Geom. Massimo Livieri**  
(Istruttore Tecnico Settore LL.PP.)

**RESPONSABILE DEL PROCEDIMENTO**

**Ing. Nicola D'Alessandro**  
(Dirigente Sett. LL.PP.)

<b>CODICE</b>	<b>ALLEGATO</b>	<b>SCALA</b>
	D	

<b>00</b>	<b>Sett. 2012</b>	<b>LM</b>		<b>Esecutivo</b>
<b>REV.</b>	<b>DATA</b>	<b>REDAZIONE</b>	<b>CONTROLLO</b>	<b>MOTIVO - NOTE</b>

Num.Ord. TARIFFA	DESIGNAZIONE DEI LAVORI	DIMENSIONI				Quantità	IMPORTI	
		par.ug.	lung.	larg.	H/peso		unitario	TOTALE
	<b>RIPORTO</b>							
	<b><u>LAVORI A MISURA</u></b>							
1 Inf 01.21 03/07/2012	<b>RIMOZIONE PAVIMENTAZIONE STRADALE</b> Rimozione di pavimentazione stradale, composta da conglomerato cementizio o conglomerato bituminoso con strato superficiale di usura per uno spessore minimo di cm 10, eseguita con l'ausilio di mezzi meccanici, compreso il taglio con tagliasfalto, l'assistenza, il carico e il trasporto dei materiali di risulta alla discarica autorizzata a qualsiasi distanza, segnaletica e deviazioni stradali e quant'altro occorre per dare il lavoro finito in opera a perfetta regola d'arte. Strada Provinciale - condotta Strada Provinciale - pozzetti scarico/sfiato		3135,00 0,70	0,70 0,70		2'194,50 4,90		
	SOMMANO mq	10,00				2'199,40	6,86	15'087,88
2 Inf 01.22 03/07/2012	<b>DEMOLIZIONE DI FONDAZIONE STRADALE</b> Demolizione di fondazione stradale, eseguita con mezzi meccanici, compreso trasporto nell'ambito del cantiere fino ad una distanza massima di 1500 m Strada Provinciale - condotta Strada Provinciale - pozzetti scarico/sfiato Strada Provinciale - pozzetto diramazione Strade villaggio Resta - condotte Strade villaggio Resta - pozzetti		3135,00 0,70 1,80 380,00 0,70	0,70 0,70 1,800 0,600 0,600	0,200 0,200 0,200 0,200 0,200	438,90 0,98 0,65 45,60 0,42		
	SOMMANO mc	10,00 5,00				486,55	5,69	2'768,47
3 E 01.02a 03/07/2012	<b>SCAVO A SEZIONE OBBLIGATA IN ROCCE SCIOLTE</b> Scavo a sezione obbligata, eseguita con mezzi meccanici, fino alla profondità di 2 m, compresa l'estrazione e l'aggetto di eventuali acque, fino ad un battente massimo di 20 cm, il carico su mezzi di trasporto e l'allontanamento del materiale scavato nell'ambito del cantiere: - in rocce sciolte (argilla, sabbia, ghiaia, terreno vegetale e simili o con trovanti fino ad 1 mc.) Strada Provinciale - condotta Strada Provinciale - pozzetti scarico/sfiato Strada Provinciale - pozzetto diramazione Strade villaggio Resta - condotte Strade villaggio Resta - pozzetti		225,00 2910,00 0,70 2,40 380,00 0,70	0,70 0,70 0,70 2,400 0,600 0,600	0,800 0,600 0,600 0,800 0,600 0,600	126,00 1'222,20 2,94 4,61 136,80 1,26		
	SOMMANO mc	10,00 5,00				1'493,81	8,70	12'996,15
4 E 01.02c 03/07/2012	<b>SCAVO A SEZIONE OBBLIGATA IN ROCCIA TENERA</b> Scavo a sezione obbligata, eseguita con mezzi meccanici, fino alla profondità di 2 m, compresa l'estrazione e l'aggetto di eventuali acque, fino ad un battente massimo di 20 cm, il carico su mezzi di trasporto e l'allontanamento del materiale scavato nell'ambito del cantiere: - in roccia tenera, calcare o simile, stratificata o compatta, scavabile con benna da roccia Strada Provinciale - condotta Strada Provinciale - pozzetti scarico Strada Provinciale - pozzetto diramazione Strade villaggio Resta - condotte Strade villaggio Resta - pozzetti		225,00 2910,00 0,70 2,40 380,00 0,70	0,70 0,70 0,70 2,400 0,600 0,600	0,400 0,400 0,400 0,400 0,400 0,400	63,00 814,80 1,96 2,30 91,20 0,84		
	SOMMANO mc	10,00 5,00				0,84		
	<b>A RIPORTARE</b>					974,10		30'852,50

Num.Ord. TARIFFA	DESIGNAZIONE DEI LAVORI	DIMENSIONI				Quantità	IMPORTI	
		par.ug.	lung.	larg.	H/peso		unitario	TOTALE
	<b>RIPORTO</b>					974,10		30'852,50
	SOMMANO mc					974,10	23,50	22'891,35
5 E 01.16 27/09/2012	<b>PULIZIA BANCHINA</b> Onere per lo spostamento di materiale ingombrante dalla banchina e per l'estirpamento e taglio di cespugli o altra vegetazione che ostacola i lavori di scavo lungo la banchina, compreso il trasporto del materiale di risulta al rifiuto e oneri per lo smaltimento.					1,00		
	SOMMANO a corpo					1,00	1'000,00	1'000,00
6 E 01.27 03/07/2012	<b>TRASPORTO A DISCARICA</b> Trasporto con qualunque mezzo a discarica autorizzata di materiale di risulta di qualunque natura e specie purch, esente da amianto, anche se bagnato, fino ad una distanza di km 10, compreso, il carico o lo scarico, lo spianamento e l'eventuale configurazione del materiale scaricato, con esclusione degli oneri di conferimento a discarica. Vedi voce n° 1 [mq 2 199.40] Vedi voce n° 2 [mc 486.55] Vedi voce n° 3 [mc 1 493.81] Vedi voce n° 4 [mc 974.10] <b>A detrame materiali riutilizzabili</b>				0,100	219,94 486,55 1'493,81 974,10 <b>-282,00</b>		
	Sommano positivi mc <b>Sommano negativi mc</b>					3'174,40 <b>-282,00</b>		
	SOMMANO mc					2'892,40	11,00	31'816,40
7 E 01.30p 03/07/2012	<b>SMALTIMENTO MATERIALE PROVENIENTE DAGLI SCAVI</b> Smaltimento di materiale da demolizioni e rimozioni privo di ulteriori scorie e frammenti diversi. il prezzo comprende tutti gli oneri, tasse e contributi da conferire alla discarica autorizzata. L'attestazione dello smaltimento dovrà necessariamente essere attestata a mezzo dell'apposito formulario di identificazione rifiuti (ex D.Lgs. 22/97 e s.m.) debitamente compilato e firmato in ogni sua parte. La consegna del modulo da formulario alla D.LL. risulterà evidenza oggettiva dello smaltimento avvenuto autorizzando la corresponsione degli oneri a seguire. Il trasportatore è pienamente responsabile della classificazione dichiarata. - materiale proveniente dagli scavi, privo di impurità Vedi voce n° 6 [mc 2 892.40]					2'892,40		
	SOMMANO mc					2'892,40	10,00	28'924,00
8 F 01.05.100 27/09/2012	<b>F.E P.O. DI TUBAZIONE IN PE-AD Ø200 CON TECNICA NO DIG</b> Fornitura e posa in opera, in tecnica di no - dig o perforazione orizzontale teleguidata, di tubazione in Polietilene Alta Densità con attestazione anche per installazioni senza letto di sabbia e tecnologie no dig secondo la linea guida DVGW GW 323 e la specifica PAS 1075, lunghezza totale sino a m 25, mediante le seguenti operazioni comprese nel prezzo: - esecuzione di indagine georadar nella tratta interessata per il rilievo della natura del terreno, dei servizi longitudinali e trasversali esistenti nel sottosuolo e della profondità di essi;							
	<b>A RIPORTARE</b>							115'484,25

Num.Ord. TARIFFA	DESIGNAZIONE DEI LAVORI	DIMENSIONI				Quantità	IMPORTI	
		par.ug.	lung.	larg.	H/peso		unitario	TOTALE
	<b>RIPORTO</b>							115'484,25
	<p>- esecuzione di carotaggi per il riconoscimento dei vari tipi di terreno e la misura di alcuni parametri meccanici;</p> <p>- scavo, di qualsiasi larghezza, per l'esecuzione delle buche di partenza e di arrivo;</p> <p>- perforazione alla profondità di progetto;</p> <p>- alesatura del foro fino al raggiungimento del diametro previsto;</p> <p>- fornitura e posa della tubazione PE100 per trasporto di acqua in pressione, di colore interamente blu, in tutto rispondente alla norma (UNI) EN 12201, prodotta da azienda con sistema di gestione per la qualità conforme ai requisiti della norma UNI EN ISO 9001:2000 e della qualità ambientale secondo UNI EN ISO 14001:2004. Il compound utilizzato per la costruzione delle tubazioni dovrà essere unico, stabilizzato in granulo all'origine e certificato dal produttore della resina stessa per: valore di MRS - 10 [MPa], massa volumica &lt; 960 kg/m3 (ISO 1183), modulo elastico &lt; 1000 [MPa] (ISO 178) al fine di ottenere una tubazione di migliore flessibilità per agevolare le operazioni di posa in opera, nonché certificato per resistenza alla crescita lenta della frattura (SCG) &gt; 5000 ore misurata secondo modalità definite nella norma (UNI) EN 12201-1. Le tubazioni dovranno essere rispondenti alle prescrizioni del D.M. n. 174 del 06/04/2004 del Ministero Sanità e conformi alla norma UNI EN 1622, dotate di Marchio di Qualità Ente Terzo, con giunzioni a manicotto oppure con saldatura di testa. Diametro esterno x spessore: D x s (mm). - D x s = 200 x 11,9.;</p> <p>- fornitura dei giunti per i tubi e giunzione dei tubi, compresi pezzi speciali per il raccordo con le tubazioni in ghisa sferoidale;</p> <p>- posa del cordino di tiro;</p> <p>- posa di tappi occorrenti per il bloccaggio delle estremità dei tubi;</p> <p>- trasporto del materiale non riutilizzabile alle discariche e oneri per lo smaltimento.</p> <p>- adozione di mezzi e/o di personale necessari per regolare il traffico, assicurare la circolazione stradale;</p> <p>- cernita ed accatastamento ordinato in prossimità del luogo delle operazioni, in appositi spazi recintati, di materiali riutilizzabili per il ripristino o allontanamento, custodia e trasporto in sito di detti materiali.</p> <p>- rinterro dello scavo con materiali provenienti da cave di prestito situate a qualsiasi distanza, compreso il trasporto con qualsiasi mezzo, la pistonatura a strati di altezza non superiore a cm 30.</p> <p>Dovrà essere fornita certificazione di "Conformità del prodotto" (con il corrispondente "marchio di conformità" apposto, ove possibile sui prodotti stessi) rilasciato da un organismo terzo, accreditato secondo le norme UNI CEI 45011 e 45004, che atesta che i materiali sono conformi ai requisiti delle norme tecniche di riferimento di ciascun prodotto.</p> <p>Attraversamento rotatoria incrocio SS.PP.112-114</p> <p style="text-align: right;">SOMMANO a corpo</p>					1,00		
						1,00	10'000,00	10'000,00
9 E.01.06.100 03/07/2012	<p><b>LETTO DI POSA TUBAZIONI</b></p> <p>Fornitura e posa in opera di materiale minuto di cava costituito da sabbia e pietrisco nelle proporzioni indicate dalla D.L. per la formazione del letto di posa della tubazione dello spessore non inferiore a cm. 10 compreso l'onere per il livellamento, i noli, le attrezzature, ed ogni onere e magistero per dare il lavoro eseguito a regola d'arte.</p> <p>Strada Provinciale - condotta</p> <p>Strada Provinciale - pozzetti scarico</p> <p>Strada Provinciale - pozzetto diramazione</p>		3135,00	0,700		2'194,50		
		10,00	0,70	0,700		4,90		
			1,80	1,800		3,24		
	<b>A RIPORTARE</b>					2'202,64		125'484,25

Num.Ord. TARIFFA	DESIGNAZIONE DEI LAVORI	DIMENSIONI				Quantità	IMPORTI	
		par.ug.	lung.	larg.	H/peso		unitario	TOTALE
	<b>RIPORTO</b>					2'202,64		125'484,25
	Strade villaggio Resta - condotte Strade villaggio Resta - pozzetti	5,00	380,00 0,70	0,700 0,700		266,00 2,45		
	SOMMANO Al mq.					2'471,09	2,50	6'177,73
10 F 01.14f 03/07/2012	<p><b>TUBAZIONE IN GHISA SFEROIDALE Ø 200</b></p> <p>Fornitura e posa in opera di tubazioni in ghisa sferoidale per acquedotti, prodotte in stabilimento certificato a norma EN ISO 9001:2000 e conformi alla norma UNI EN 545 e ISO 2531, aventi un'estremità a bicchiere per giunzione in EPDM secondo EN681-1 di tipo elastico automatico Tyton, conforme alla norma EN 545 e alla Circolare N° 102 del Ministero della Sanità del 2/12/1978 ovvero al Decreto del ministero della Salute n.174 del 6.aprile. 2004, e fabbricante nelle classi di spessore ammesse:</p> <p>-classe 40 per DN 60-400mm con rivestimento esterno costituito da zinco metallico per uno spessore di 400 g/m<sup>2</sup> applicato per metallizzazione e successiva vernice epossidica, ed internamente rivestite con malta cementizia d'altoforno applicata per centrifugazione.</p> <p>-classe K=9 per DN 80-1000 mm con rivestimento esterno costituito da zinco metallico per uno spessore di 200g/m<sup>2</sup> applicato per metallizzazione e successiva vernice sintetica ed interamente rivestite con malta cementizia d'altoforno applicata per centrifugazione. In definitiva, le giunzioni devono essere conformi alle norme UNI 9164 ed i giunti elastici automatici alle norme UNI 9163 o, comunque, equivalenti. . Per ogni metro lineare di condotta utile - del diametro nominale interno DN 200 mm. e per pressioni di esercizio 64 atm. Nel prezzo è compreso l'onere per il taglio delle tubazioni su misura, ove occorrente, e per sfridi. Dovrà essere fornita certificazione di "Conformità del prodotto" (con il corrispondente "marchio di conformità" apposto, ove possibile sui prodotti stessi) rilasciato da un organismo terzo, accreditato secondo le norme UNI CEI 45011 e 45004, che atesta che i materiali sono conformi ai requisiti delle norme tecniche di riferimento di ciascun prodotto.</p> <p>Strada provinciale</p>							
	SOMMANO m		3135,00			3'135,00		
						3'135,00	60,00	188'100,00
11 F 01.14c 03/07/2012	<p><b>TUBAZIONI IN GHISA SFEROIDALE Ø 100</b></p> <p>Fornitura e posa in opera di tubazioni in ghisa sferoidale per acquedotti, prodotte in stabilimento certificato a norma EN ISO 9001:2000 e conformi alla norma UNI EN 545 e ISO 2531, aventi un'estremità a bicchiere per giunzione in EPDM secondo EN681-1 di tipo elastico automatico Tyton, conforme alla norma EN 545 e alla Circolare N° 102 del Ministero della Sanità del 2/12/1978 ovvero al Decreto del ministero della Salute n.174 del 6.aprile. 2004, e fabbricante nelle classi di spessore ammesse:</p> <p>-classe 40 per DN 60-400mm con rivestimento esterno costituito da zinco metallico per uno spessore di 400 g/m<sup>2</sup> applicato per metallizzazione e successiva vernice epossidica, ed internamente rivestite con malta cementizia d'altoforno applicata per centrifugazione.</p> <p>-classe K=9 per DN 80-1000 mm con rivestimento esterno costituito da zinco metallico per uno spessore di 200g/m<sup>2</sup> applicato per metallizzazione e successiva vernice sintetica ed interamente rivestite con malta cementizia d'altoforno applicata per centrifugazione. In definitiva, le giunzioni devono essere conformi</p>							
	<b>A RIPORTARE</b>							319'761,98

Num.Ord. TARIFFA	DESIGNAZIONE DEI LAVORI	DIMENSIONI				Quantità	IMPORTI	
		par.ug.	lung.	larg.	H/peso		unitario	TOTALE
	<b>RIPORTO</b>							319'761,98
	<p>alle norme UNI 9164 ed i giunti elastici automatici alle norme UNI 9163 o, comunque, equivalenti. Per ogni metro lineare di condotta utile - del diametro nominale interno DN 100 mm. e per pressioni di esercizio 64 atm. Nel prezzo è compreso l'onere per il taglio delle tubazioni su misura, ove occorrente, e per sfridi. Dovrà essere fornita certificazione di "Conformità del prodotto" (con il corrispondente "marchio di conformità" apposto, ove possibile sui prodotti stessi) rilasciato da un organismo terzo, accreditato secondo le norme UNI CEI 45011 e 45004, che atesta che i materiali sono conformi ai requisiti delle norme tecniche di riferimento di ciascun prodotto.</p> <p>Strade Villaggio Resta Scarico nei pozzetti</p>	15,00	380,00 1,00			380,00 15,00		
	SOMMANO m					395,00	30,00	11'850,00
12 F 01.100e 03/07/2012	<p><b>SFIATO A DOPPIO GALLEGGIANTE PN 16- Diametro Ø 100</b> Fornitura e posa in opera di sfiato a doppio galleggiante serie flangiata a triplice funzione avente: corpo e coperchio in ghisa; galleggiante rivestito in gomma; flange in acciaio forate secondo norme UNI PN 16. Fornito in opera con controflange e accessori. Compreso: le fasi di trasporto, scarico a piè d'opera, pulizia delle superfici di assemblaggio, serraggio dei bulloni, posa in sito delle guarnizioni, prove idrauliche e quant'altro occorre per dare il lavoro compiuto a perfetta regola d'arte. PFA 16 bar con controflange forate PN 16. È compreso ogni onere per dare il lavoro finito. - Diametro Ø 100</p>					2,00		
	SOMMANO cad					2,00	450,00	900,00
13 F 01.16h 03/07/2012	<p><b>CURVE, MANICOTTI E RIDUZIONI IN GHISA Ø 300</b> Fornitura, trasporto e posa in opera di pezzi speciali di ghisa sferoidale tipo Express o Triduct o simili, prodotte in stabilimento certificato a norma EN ISO 9001:2000 e conformi alla norma UNI EN 545, da montarsi lungo l'asse della condotta o nelle camere di manovra e nei pozzetti, compresa nel prezzo la fornitura dei materiali di giunzione quali guarnizioni, bulloni, ecc., e quant'altro occorre per dare il lavoro finito a perfetta regola d'arte. Dovrà essere fornita certificazione di "Conformità del prodotto" (con il corrispondente "marchio di conformità" apposto, ove possibile sui prodotti stessi) rilasciato da un organismo terzo, accreditato secondo le norme UNI CEI 45011 e 45004, che atesta che i materiali sono conformi ai requisiti delle norme tecniche di riferimento di ciascun prodotto. Curve - manicotti - riduzioni: - del diametro di 300 mm Riduzioni</p>					2,00		
	SOMMANO cad					2,00	559,00	1'118,00
14 F 01.16m 03/07/2012	<p><b>PEZZI A TE E CROCI IN GHISA Ø100</b> Fornitura, trasporto e posa in opera di pezzi speciali di ghisa sferoidale tipo Express o Triduct o simili, prodotte in stabilimento certificato a norma EN ISO 9001:2000 e conformi alla norma UNI EN 545, da montarsi lungo l'asse della condotta o nelle camere di manovra e nei pozzetti, compresa nel prezzo la fornitura dei materiali di giunzione quali guarnizioni, bulloni, ecc., e quant'altro</p>							
	<b>A RIPORTARE</b>							333'629,98

Num.Ord. TARIFFA	DESIGNAZIONE DEI LAVORI	DIMENSIONI				Quantità	IMPORTI	
		par.ug.	lung.	larg.	H/peso		unitario	TOTALE
	<b>RIPORTO</b>							333'629,98
	<p>occorre per dare il lavoro finito a perfetta regola d'arte. Dovrà essere fornita certificazione di "Conformità del prodotto" (con il corrispondente "marchio di conformità" apposto, ove possibile sui prodotti stessi) rilasciato da un organismo terzo, accreditato secondo le norme UNI CEI 45011 e 45004, che atesta che i materiali sono conformi ai requisiti delle norme tecniche di riferimento di ciascun prodotto. Pezzi a TE e croci: - del diametro di 100 mm</p> <p style="text-align: right;">SOMMANO cad</p>					2,00		
						2,00	165,00	330,00
15 F 01.16p 03/07/2012	<p><b>PEZZI A TE E CROCI IN GHISA Ø 200</b> Fornitura, trasporto e posa in opera di pezzi speciali di ghisa sferoidale tipo Express o Triduct o simili, prodotte in stabilimento certificato a norma EN ISO 9001:2000 e conformi alla norma UNI EN 545, da montarsi lungo l'asse della condotta o nelle camere di manovra e nei pozzetti, compresa nel prezzo la fornitura dei materiali di giunzione quali guarnizioni, bulloni, ecc., e quant'altro occorre per dare il lavoro finito a perfetta regola d'arte. Dovrà essere fornita certificazione di "Conformità del prodotto" (con il corrispondente "marchio di conformità" apposto, ove possibile sui prodotti stessi) rilasciato da un organismo terzo, accreditato secondo le norme UNI CEI 45011 e 45004, che atesta che i materiali sono conformi ai requisiti delle norme tecniche di riferimento di ciascun prodotto. Pezzi a TE e croci: - del diametro di 200 mm</p> <p style="text-align: right;">SOMMANO cad</p>					9,00		
						9,00	414,00	3'726,00
16 F 01.16r 03/07/2012	<p><b>PEZZI A TE E CROCI IN GHISA Ø 300</b> Fornitura, trasporto e posa in opera di pezzi speciali di ghisa sferoidale tipo Express o Triduct o simili, prodotte in stabilimento certificato a norma EN ISO 9001:2000 e conformi alla norma UNI EN 545, da montarsi lungo l'asse della condotta o nelle camere di manovra e nei pozzetti, compresa nel prezzo la fornitura dei materiali di giunzione quali guarnizioni, bulloni, ecc., e quant'altro occorre per dare il lavoro finito a perfetta regola d'arte. Dovrà essere fornita certificazione di "Conformità del prodotto" (con il corrispondente "marchio di conformità" apposto, ove possibile sui prodotti stessi) rilasciato da un organismo terzo, accreditato secondo le norme UNI CEI 45011 e 45004, che atesta che i materiali sono conformi ai requisiti delle norme tecniche di riferimento di ciascun prodotto. Pezzi a TE e croci: - del diametro di 300 mm</p> <p style="text-align: right;">SOMMANO cad</p>					1,00		
						1,00	752,00	752,00
17 F 01.16f 03/07/2012	<p><b>CURVE, MANICOTTI E RIDUZIONI IN GHISA Ø 200</b> Fornitura, trasporto e posa in opera di pezzi speciali di ghisa sferoidale tipo Express o Triduct o simili, prodotte in stabilimento certificato a norma EN ISO 9001:2000 e conformi alla norma UNI EN 545, da montarsi lungo l'asse della condotta o nelle camere di manovra e nei pozzetti, compresa nel prezzo la fornitura dei materiali di giunzione quali guarnizioni, bulloni, ecc., e quant'altro</p>							
	<b>A RIPORTARE</b>							338'437,98

Num.Ord. TARIFFA	DESIGNAZIONE DEI LAVORI	DIMENSIONI				Quantità	IMPORTI	
		par.ug.	lung.	larg.	H/peso		unitario	TOTALE
	<b>RIPORTO</b>							338'437,98
	<p>occorre per dare il lavoro finito a perfetta regola d'arte. Dovrà essere fornita certificazione di "Conformità del prodotto" (con il corrispondente "marchio di conformità" apposto, ove possibile sui prodotti stessi) rilasciato da un organismo terzo, accreditato secondo le norme UNI CEI 45011 e 45004, che atesta che i materiali sono conformi ai requisiti delle norme tecniche di riferimento di ciascun prodotto. Curve - manicotti - riduzioni: - del diametro di 200 mm Riduzione</p> <p style="text-align: right;">SOMMANO cad</p>					11,00		
						11,00	302,00	3'322,00
18 F 01.16c 03/07/2012	<p><b>CURVE, MANICOTTI E RIDUZIONI IN GHISA Ø 100</b> Fornitura, trasporto e posa in opera di pezzi speciali di ghisa sferoidale tipo Express o Triduct o simili, prodotte in stabilimento certificato a norma EN ISO 9001:2000 e conformi alla norma UNI EN 545, da montarsi lungo l'asse della condotta o nelle camere di manovra e nei pozzetti, compresa nel prezzo la fornitura dei materiali di giunzione quali guarnizioni, bulloni, ecc., e quant'altro occorre per dare il lavoro finito a perfetta regola d'arte. Dovrà essere fornita certificazione di "Conformità del prodotto" (con il corrispondente "marchio di conformità" apposto, ove possibile sui prodotti stessi) rilasciato da un organismo terzo, accreditato secondo le norme UNI CEI 45011 e 45004, che atesta che i materiali sono conformi ai requisiti delle norme tecniche di riferimento di ciascun prodotto. Curve - manicotti - riduzioni: - del diametro di 100 mm. Curve nei pozzetti Curva tronco</p> <p style="text-align: right;">SOMMANO cad</p>					14,00 1,00		
						15,00	119,00	1'785,00
19 F 01.23z 03/07/2012	<p><b>SARACINESCA IN GHISA CON CUNEO GOMMATO PN 16- Diametro 12" (Ø 300)</b> Fornitura e posa in opera di saracinesca con corpo ovale o piatto in ghisa sferoidale, secondo ISO 5752 - EN 558, rivestita internamente e esternamente in epoxy polvere di tipo alimentare, con albero di manovra in acciaio e cromo, chiusino unificato di ghisa con coperchio in ghisa sferoidale (peso circa Kg. 9), cuneo in ghisa sferoidale internamente rivestito in elastomero EPDM alimentare con guida indipendente dalle zone di tenuta, guarnizione di protezione e tenuta. Fornita in opera con controflange e accessori. Compreso: le fasi di trasporto, scarico a piè d'opera, pulizia delle superfici di assemblaggio, serraggio dei bulloni, posa in sito delle guarnizioni, prove idrauliche e quant'altro occorre per dare il lavoro compiuto a perfetta regola d'arte. PFA 16 bar con controflange forate o a PN 10 o PN 16. È compreso ogni onere per dare il lavoro finito. - Dovrà essere fornita certificazione di "Conformità del prodotto" (con il corrispondente "marchio di conformità" apposto, ove possibile sui prodotti stessi) rilasciato da un organismo terzo, accreditato secondo le norme UNI CEI 45011 e 45004, che atesta che i materiali sono conformi ai requisiti delle norme tecniche di riferimento di ciascun prodotto. Diametro 12"</p> <p style="text-align: right;">SOMMANO cad</p>					2,00		
						2,00	920,00	1'840,00
	<b>A RIPORTARE</b>							345'384,98



Num.Ord. TARIFFA	DESIGNAZIONE DEI LAVORI	DIMENSIONI				Quantità	IMPORTI	
		par.ug.	lung.	larg.	H/peso		unitario	TOTALE
	<b>RIPORTO</b>							345'384,98
20 F 01.23h 03/07/2012	<p><b>SARACINESCA IN GHISA CON CUNEO GOMMATO PN 16- Diametro 8" (Ø 200)</b></p> <p>Fornitura e posa in opera di saracinesca con corpo ovale o piatto in ghisa sferoidale, secondo ISO 5752 - EN 558, rivestita internamente e esternamente in epoxy polvere di tipo alimentare, con albero di manovra in acciaio e cromo, chiusino unificato di ghisa con coperchio in ghisa sferoidale (peso circa Kg. 9), cuneo in ghisa sferoidale internamente rivestito in elastomero EPDM alimentare con guida indipendente dalle zone di tenuta, guarnizione di protezione e tenuta. Fornita in opera con controflange e accessori. Compreso: le fasi di trasporto, scarico a piè d'opera, pulizia delle superfici di assemblaggio, serraggio dei bulloni, posa in sito delle guarnizioni, prove idrauliche e quant'altro occorre per dare il lavoro compiuto a perfetta regola d'arte. PFA 16 bar con controflange forate o a PN 10 o PN 16. È compreso ogni onere per dare il lavoro finito. -</p> <p>Dovrà essere fornita certificazione di "Conformità del prodotto" (con il corrispondente "marchio di conformità" apposto, ove possibile sui prodotti stessi) rilasciato da un organismo terzo, accreditato secondo le norme UNI CEI 45011 e 45004, che atesta che i materiali sono conformi ai requisiti delle norme tecniche di riferimento di ciascun prodotto.</p> <p>Diametro 8"</p>					19,00		
	SOMMANO cad					19,00	461,66	8'771,54
21 F 01.23e 03/07/2012	<p><b>SARACINESCA IN GHISA CON CUNEO GOMMATO PN 16- Diametro 4" (Ø 100)</b></p> <p>Fornitura e posa in opera di saracinesca con corpo ovale o piatto in ghisa sferoidale, secondo ISO 5752 - EN 558, rivestita internamente e esternamente in epoxy polvere di tipo alimentare, con albero di manovra in acciaio e cromo, chiusino unificato di ghisa con coperchio in ghisa sferoidale (peso circa Kg. 9), cuneo in ghisa sferoidale internamente rivestito in elastomero EPDM alimentare con guida indipendente dalle zone di tenuta, guarnizione di protezione e tenuta. Fornita in opera con controflange e accessori. Compreso: le fasi di trasporto, scarico a piè d'opera, pulizia delle superfici di assemblaggio, serraggio dei bulloni, posa in sito delle guarnizioni, prove idrauliche e quant'altro occorre per dare il lavoro compiuto a perfetta regola d'arte. PFA 16 bar con controflange forate o a PN 10 o PN 16. È compreso ogni onere per dare il lavoro finito. -</p> <p>Dovrà essere fornita certificazione di "Conformità del prodotto" (con il corrispondente "marchio di conformità" apposto, ove possibile sui prodotti stessi) rilasciato da un organismo terzo, accreditato secondo le norme UNI CEI 45011 e 45004, che atesta che i materiali sono conformi ai requisiti delle norme tecniche di riferimento di ciascun prodotto.</p> <p>Diametro 4".</p>					17,00		
	SOMMANO cad					17,00	188,24	3'200,08
22 F 01.16z06 03/07/2012	<p><b>IMBOCCHI, TAZZE E FLANGE MOBILI Ø 100</b></p> <p>Fornitura, trasporto e posa in opera di pezzi speciali di ghisa sferoidale tipo Express o Triduct o simili, prodotte in stabilimento</p>							
	<b>A RIPIORTARE</b>							357'356,60

Num.Ord. TARIFFA	DESIGNAZIONE DEI LAVORI	DIMENSIONI				Quantità	IMPORTI	
		par.ug.	lung.	larg.	H/peso		unitario	TOTALE
	<b>RIPORTO</b>							357'356,60
	<p>certificato a norma EN ISO 9001:2000 e conformi alla norma UNI EN 545, da montarsi lungo l'asse della condotta o nelle camere di manovra e nei pozzetti, compresa nel prezzo la fornitura dei materiali di giunzione quali guarnizioni, bulloni, ecc., e quant'altro occorre per dare il lavoro finito a perfetta regola d'arte.</p> <p>Dovrà essere fornita certificazione di "Conformità del prodotto" (con il corrispondente "marchio di conformità" apposto, ove possibile sui prodotti stessi) rilasciato da un organismo terzo, accreditato secondo le norme UNI CEI 45011 e 45004, che atesta che i materiali sono conformi ai requisiti delle norme tecniche di riferimento di ciascun prodotto.</p> <p>Imbocchi tazze e flange mobili: - del diametro di 100 mm</p> <p>Imbocchi e tazze</p> <p style="text-align: right;">SOMMANO cad</p>					34,00		
						34,00	91,35	3'105,90
23 F 01.16z09 03/07/2012	<p><b>IMBOCCHI, TAZZE E FLANGE MOBILI Ø 200</b></p> <p>Fornitura, trasporto e posa in opera di pezzi speciali di ghisa sferoidale tipo Express o Triduct o simili, prodotte in stabilimento certificato a norma EN ISO 9001:2000 e conformi alla norma UNI EN 545, da montarsi lungo l'asse della condotta o nelle camere di manovra e nei pozzetti, compresa nel prezzo la fornitura dei materiali di giunzione quali guarnizioni, bulloni, ecc., e quant'altro occorre per dare il lavoro finito a perfetta regola d'arte.</p> <p>Dovrà essere fornita certificazione di "Conformità del prodotto" (con il corrispondente "marchio di conformità" apposto, ove possibile sui prodotti stessi) rilasciato da un organismo terzo, accreditato secondo le norme UNI CEI 45011 e 45004, che atesta che i materiali sono conformi ai requisiti delle norme tecniche di riferimento di ciascun prodotto.</p> <p>Imbocchi tazze e flange mobili: - del diametro di 200 mm</p> <p>Imbocchi e tazze</p> <p style="text-align: right;">SOMMANO cad</p>					19,00		
						19,00	206,00	3'914,00
24 F 01.16z11 27/09/2012	<p><b>IMBOCCHI, TAZZE E FLANGE MOBILI Ø 300 mm</b></p> <p>Fornitura, trasporto e posa in opera di pezzi speciali di ghisa sferoidale tipo Express o Triduct o simili, prodotte in stabilimento certificato a norma EN ISO 9001:2000 e conformi alla norma UNI EN 545, da montarsi lungo l'asse della condotta o nelle camere di manovra e nei pozzetti, compresa nel prezzo la fornitura dei materiali di giunzione quali guarnizioni, bulloni, ecc., e quant'altro occorre per dare il lavoro finito a perfetta regola d'arte.</p> <p>Dovrà essere fornita certificazione di "Conformità del prodotto" (con il corrispondente "marchio di conformità" apposto, ove possibile sui prodotti stessi) rilasciato da un organismo terzo, accreditato secondo le norme UNI CEI 45011 e 45004, che atesta che i materiali sono conformi ai requisiti delle norme tecniche di riferimento di ciascun prodotto.</p> <p>Imbocchi tazze e flange mobili: - del diametro di 300 mm</p> <p style="text-align: right;">SOMMANO cad</p>					2,00		
						2,00	373,00	746,00
25 F 01.16u 03/07/2012	<p><b>FLANGE E PIATTI FORATI IN GHISA Ø 100</b></p> <p>Fornitura, trasporto e posa in opera di pezzi speciali di ghisa sferoidale tipo Express o Triduct o simili, prodotte in stabilimento</p>							
	<b>A RIPORTARE</b>							365'122,50

Num.Ord. TARIFFA	DESIGNAZIONE DEI LAVORI	DIMENSIONI				Quantità	IMPORTI	
		par.ug.	lung.	larg.	H/peso		unitario	TOTALE
	<b>RIPORTO</b>							365'122,50
	<p>certificato a norma EN ISO 9001:2000 e conformi alla norma UNI EN 545, da montarsi lungo l'asse della condotta o nelle camere di manovra e nei pozzetti, compresa nel prezzo la fornitura dei materiali di giunzione quali guarnizioni, bulloni, ecc., e quant'altro occorre per dare il lavoro finito a perfetta regola d'arte.</p> <p>Dovrà essere fornita certificazione di "Conformità del prodotto" (con il corrispondente "marchio di conformità" apposto, ove possibile sui prodotti stessi) rilasciato da un organismo terzo, accreditato secondo le norme UNI CEI 45011 e 45004, che atesta che i materiali sono conformi ai requisiti delle norme tecniche di riferimento di ciascun prodotto.</p> <p>Flange e piatti forati (con foro filettato da 2"): - del diametro di 100 mm</p>					15,00		
	SOMMANO cad					15,00	41,30	619,50
26 E 01.08 03/07/2012	<p><b>RINTERRO CON MATERIALI ARIDI</b></p> <p>Rinterro con materiali provenienti da cave di prestito situate a qualsiasi distanza, compreso il trasporto con qualsiasi mezzo, la pistonatura a strati di altezza non superiore a cm 30 e la bagnatura.</p> <p>Vedi voce n° 1 [mq 2 199.40]</p> <p>Vedi voce n° 3 [mc 1 493.81]</p> <p>Vedi voce n° 4 [mc 974.10]</p> <p>Vedi voce n° 9 [Al mq. 2 471.09]</p> <p>Volume tubazioni *(par.ug.=3,14*0,10*0,10)</p> <p>Volume tubazioni *(par.ug.=3,14*0,05*0,05)</p> <p>Conglomerato cementizio ripristino banchina</p>					0,100		
						219,94		
						1'493,81		
						974,10		
						0,100		
		0,03	3160,00			-247,11		
		0,01	380,00			-94,80		
						-3,80		
						-372,00		
	Sommano positivi mc					2'687,85		
	Sommano negativi mc					-717,71		
	SOMMANO mc					1'970,14	25,00	49'253,50
27 F.02.01.100 28/09/2012	<p><b>POZZETTO D'ISPEZIONE</b></p> <p>Realizzazione di pozzetto d'ispezione, delle dimensioni interne nette di cm. 150x150 ed altezza massima fino a cm. 200, del tipo prefabbricato o realizzato in opera in conglomerato cementizio armato con pareti dello spessore di cm. 15, fondo e coperura dello spessore di cm. 20, compresa l'armatura metallica necessaria, lo scavo, il rinterro con materiale arido proveniente da cave di prestito dei cavi di scavo, la formazione di tagli/fori per il passaggio di tubazioni di qualsiasi diametro, la sigillatura con idonei materiali lungo la circonferenza delle tubazioni ed ogni altro onere per dare il manufatto in opera completo e funzionante. Nel prezzo è compreso la fornitura e posa in opera di chiusini in ghisa sferoidale EN-GJS-500-7 secondo le norme ISO 1083 - UNI 4544 ed altre caratteristiche secondo le norme UNI EN 124, rivestiti di vernice bituminosa, telaio e coperchio devono portare una marcatura leggibile e durevole indicante:</p> <ul style="list-style-type: none"> <li>- EN 124;</li> <li>- La classe corrispondente;</li> <li>- Il nome o la sigla del fabbricante, il tutto corredato da certificato di conformità rilasciato da istituti riconosciuti dalla rete europea IQ NET prodotti in stabilimenti certificati ISO 9001: 2000. Classe D 400 con resistenza a rottura maggiore di 40 T. Di sagoma circolare di Ø 850 mm., o quadrata di lato 850 mm., con fori e asole di fissaggio, munito di guarnizioni in polietilene, passo d'uomo di 600 mm..</li> </ul>							
	<b>A RIPORTARE</b>							414'995,50

Num.Ord. TARIFFA	DESIGNAZIONE DEI LAVORI	DIMENSIONI				Quantità	IMPORTI	
		par.ug.	lung.	larg.	H/peso		unitario	TOTALE
	<b>RIPORTO</b>							414'995,50
	Coperchio circolare con disegno antisdrucchiolo sulla superficie superiore: Telaio Circolare Ø 850 mm. botola Ø 600 mm. Nel prezzo è compresa inoltre la fornitura e posa in opera di gradini del tipo alla marinara, in ragione di uno ogni 30 cm, per l'accesso alla base del pozzetto, tutti gli oneri, lavorazioni e materiali necessari nonché i noli, le attrezzature, la mano d'opera, i mezzi e quant'altro necessario per dare il lavoro finito e funzionante a perfetta regola d'arte. Pozzetto diramazione					1,00		
	SOMMANO Cad.					1,00	1'500,00	1'500,00
28 F 02.01a 03/07/2012	<b>POZZETTO DI RACCORDO PREFABBRICATO</b> Pozzetto di raccordo prefabbricato in conglomerato cementizio vibrato, in opera compresa la frattura del diaframma per consentire il passaggio delle tubazioni, il rinfiacco in conglomerato cementizio a ql. 3 alla base e ai lati. Restano esclusi gli oneri per lo scavo ma sono compresi gli oneri ed accessori per dare il lavoro compiuto. - Pozzetto di raccordo prefabbricato da cm 40 x 40 x 40					15,00		
	SOMMANO cad					15,00	41,23	618,45
29 F 02.22d01 03/07/2012	<b>CHIUSINO IN GHISA 40X40</b> Chiusini in ghisa sferoidale EN-GJS-500-7 secondo le norme ISO 1083 - UNI 4544 ed altre caratteristiche secondo le norme UNI EN 124, rivestiti di vernice bituminosa. Telaio e coperchio devono portare una marcatura leggibile e durevole indicante: - EN 124; - La classe corrispondente; - Il nome o la sigla del fabbricante, il tutto corredato da certificato di conformità rilasciato da istituti riconosciuti dalla rete europea IQ NET prodotti in stabilimenti certificati ISO 9001: 2000. Forniti e posti in opera: Classe D 400 con resistenza a rottura maggiore di 40 T. Telaio di sagoma quadrata, con coperchio quadrato a rilievo antisdrucchiolo aventi dimensioni esterne mm.: 400 x 400					15,00		
	SOMMANO cad.					15,00	63,20	948,00
30 Inf 01.23a 03/07/2012	<b>FRESATURA TAPPETINO</b> Fresatura di pavimentazioni stradali di qualsiasi tipo, compresi gli oneri per poter consegnare la pavimentazione fresata e pulita, con esclusione delle movimentazioni del materiale di risulta dal cantiere: - per spessori compresi fino ai 3 cm, valutato al mq per ogni cm di spessore Strada Provinciale *(par.ug.=500,00*3)	1500,00				1'500,00		
	SOMMANO mq/cm					1'500,00	0,46	690,00
31 Inf 01.07 03/07/2012	<b>FONDAZIONE STRADALE</b> Strato di fondazione in misto granulare stabilizzato con legante naturale, compresa l'eventuale fornitura dei materiali di apporto o la vagliatura per raggiungere la idonea granulometria, acqua, prove di laboratorio, lavorazione e costipamento dello strato con idonee macchine, compresa ogni fornitura, lavorazione ed onere per dare il							
	<b>A RIPORTARE</b>							418'751,95

Num.Ord. TARIFFA	DESIGNAZIONE DEI LAVORI	DIMENSIONI				Quantità	IMPORTI	
		par.ug.	lung.	larg.	H/peso		unitario	TOTALE
	<b>RIPORTO</b>							418'751,95
	lavoro compiuto secondo le modalità prescritte nelle Norme Tecniche, misurata in opera dopo costipamento. Strada Provinciale - condotta		2910,00	0,700	0,200	407,40		
			225,00	0,700	0,200	31,50		
	Strada Provinciale - pozzetti scarico	10,00	0,70	0,700	0,200	0,98		
		10,00	0,40	0,400	0,200	-0,32		
	Strade villaggio Resta - condotte		380,00	0,600	0,200	45,60		
	Strade villaggio Resta - pozzetti	5,00	0,70	0,600	0,200	0,42		
		5,00	0,40	0,400	0,200	-0,16		
	Sommano positivi mc					485,90		
	Sommano negativi mc					-0,48		
	SOMMANO mc					485,42	14,50	7'038,59
32 E 04.01b 26/09/2012	<b>CONGLOMERATO CEMENTIZIO</b> Fornitura e posa in opera di calcestruzzo per strutture non armate prodotto con un processo industrializzato. Nel prezzo si intendono incluse eventuali casseforme per il contenimento su un lato (ove necessario), realizzazione di giunti mediante posizionamento di pannello in polistirolo, tutti i noli, attrezzature, mezzi, materiali ed ogni altro onere per dare il lavoro finito a perfetta regola d'arte. Classe di consistenza al getto S3, Dmax aggregati 32 mm, CI 0.4; escluso ogni altro onere. - classe di resistenza a compressione minima C12/15. banchine		3100,00	0,800	0,150	372,00		
	SOMMANO mc					372,00	115,00	42'780,00
33 Inf 01.09 03/07/2012	<b>CONGLOMERATO BITUMINOSO (BYNDER)</b> Fornitura e posa in opera di conglomerato bituminoso semichiuso (Bynderino) costituito da una miscela granulometrica assortita di pietrischetti, graniglia, sabbia e filler additivo minerale), con dimensione massima dell'inerte non superiore a 25 mm, e curva granulometrica rientrante nel peso prescritto in Capitolato impastato con bitume a caldo previo riscaldamento ed essiccazione degli aggregati in apposito impianto, steso in opera con apposita macchina vibrofinitrice e rullato fino al raggiungimento della densità pari al 98% della densità Marshall. Gli inerti dovranno essere di frantumazione e costituiti da elementi litici, duri, tenaci, esenti da polveri e da altri materiali estranei; dovranno avere forma poliedrica a spigoli vivi, comunque non appiattita, allungata o lenticolare; dovranno inoltre avere le caratteristiche fisico-meccaniche corrispondenti alle norme C.N.R. ed i loro valori devono rientrare nei limiti prescritti dal Capitolato. Il legante bituminoso (80/100) dovrà essere conforme alle norme C.N.R. e dovrà avere un quantitativo compreso fra il 4% ed il 5,50% rispetto al peso totale degli inerti. Il tutto per dare uno spessore allo stato compresso di cm. 7. Ripristini Strada Provinciale					500,00		
	SOMMANO Al mq.					500,00	8,60	4'300,00
34 Inf 01.11 03/07/2012	<b>CONGLOMERATO BITUMINOSO PER MANTO DI USURA - TAPPETINO</b> Fornitura e posa in opera di conglomerato bituminoso di tipo chiuso							
	<b>A RIPORTARE</b>							472'870,54

Num.Ord. TARIFFA	DESIGNAZIONE DEI LAVORI	DIMENSIONI				Quantità	IMPORTI	
		par.ug.	lung.	larg.	H/peso		unitario	TOTALE
	<b>RIPORTO</b>							472'870,54
	(manto di usura) costituito da una miscela granulometricamente assortita di pietrischetti, graniglia, sabbia e filler (additivo minerale) con dimensione massima dell'inerte non superiore a mm 15 e curva granulometrica rientrante nel peso prescritto in Capitolato, impastato con bitume a caldo, previo riscaldamento ed essiccazione degli aggregati in apposito impianto e compresa nel prezzo la spalmatura di emulsione bituminosa in ragione di kg 1,5/mq, steso in opera con macchina vibrofinitrice e rullato a fondo fino al raggiungimento della densità pari al 98% della densità Marshall. Gli inerti dovranno essere di frantumazione e costituiti da elementi litici, duri, tenaci, esenti da polveri e da altri materiali estranei; dovranno avere forma poliedrica a spigoli vivi, comunque non appiattita, allungata o lenticolare; dovranno inoltre avere le caratteristiche fisico-meccaniche corrispondenti alle norme C.N.R. e i loro valori devono rientrare nei limiti prescritti in Capitolato. Il legante bituminoso (80/100) dovrà essere conforme alle norme C.N.R. e dovrà avere un quantitativo compreso fra il 6% e 7% rispetto al peso totale degli inerti. Per spessore minimo allo stato compresso di cm. 3. Nel prezzo è compresa la rimozione, innalzamento e successiva ricollocazione di tutti i chiusini in ghisa Ripristini Strada Provinciale		500,00			500,00		
	SOMMANO Al mq.					500,00	5,00	2'500,00
35 Inf 01.26 27/09/2012	<b>RIMOZIONE E RIPOSIZIONAMENTO BARRIERA METALLICA</b> Rimozione con successivo riposizionamento di barriera metallica esistente completa di fascia, paletto, dispositivi rifrangenti, corrimano e bulloni. Compreso l'onere del trasporto a rifiuto del materiale inutile e del trasporto a deposito di quello riutilizzabile, della sostituzione del materiale danneggiato e del rimontaggio degli elementi e fissaggio al suolo, compreso ogni onere necessario per dare il lavoro finito a perfetta regola d'arte.					70,00		
	SOMMANO ml					70,00	16,00	1'120,00
36 Inf 01.57 27/09/2012	<b>RIMOZIONE E RIPOSIZIONAMENTO SEGNALETICA VERTICALE</b> Rimozione di pali di sostegno di segnaletica stradale o delineatori di accesso, di qualsiasi altezza e dimensione, compreso il recupero, immagazzinamento e successivo riposizionamento eseguito con fondazione in calcestruzzo cementizio di dimensioni non inferiori a 0,30x0,30x0,50 m posti in opera, compreso eventuale smontaggio/montaggio del segnale, eventuale sostituzione di pali e/o segnali danneggiati durante l'intervento, ed ogni altro onere e magistero.					22,00		
	SOMMANO cadauno					22,00	43,00	946,00
37 Inf 01.87 27/09/2012	<b>RIPRISTINO SEGNALETICA ORIZZONTALE</b> Ripristino della segnaletica orizzontale a seguito della riasfaltatura, a norma UNI EN 1436/98, di nuovo impianto costituita da strisce longitudinali o trasversali, eseguite mediante applicazione di vernice rifrangente premiscelata di colore bianca o gialla permanente, in quantità di 1,6 kg/mq, con aggiunta di microsferi di vetro per ottenere la retroriflessione della segnaletica nel momento in cui viene illuminata dai veicoli, in quantità pari a 0,2 kg/mq, in opera							
	<b>A RIPORTARE</b>							477'436,54

Num.Ord. TARIFFA	DESIGNAZIONE DEI LAVORI	DIMENSIONI				Quantità	IMPORTI	
		par.ug.	lung.	larg.	H/peso		unitario	TOTALE
	<b>RIPORTO</b>							477'436,54
	compreso ogni onere per il tracciamento e la fornitura del materiale.					1,00		
	SOMMANO a corpo					1,00	150,00	150,00
	<b>Parziale LAVORI A MISURA euro</b>							<u>477'586,54</u>
	<b>TOTALE euro</b>							<u>477'586,54</u>
	-----							
	-----							
	-----							
	-----							
	-----							
	-----							
	-----							
	-----							
	-----							
	-----							
	-----							
	-----							
	-----							
	-----							
	-----							
	-----							
	-----							
	-----							
	-----							
	-----							
	-----							
	-----							
	-----							
	-----							
	-----							
	-----							
	-----							
	-----							
	-----							
	-----							
	-----							
	-----							
	-----							
	-----							
	-----							
	-----							
	-----							
	-----							
	-----							
	-----							
	<b>A RIPORTARE</b>							

